

PLANTA BAJA

VESTÍBULO	3.46m ²
DORMITORIO	10.58m ²
DISTRIBUIDOR	2.11m ²
BAÑO	2.82m ²
SALÓN-COMEDOR-COCINA	32.88m ²
ESCALERA	4.65m ²
PORCHE ENTRADA	2.61m ²
TERRAZA PRINCIPAL	34.74m ²
TOTAL	93.85m²

PLANTA PRIMERA

DISTRIBUIDOR	4.35m ²
LAVANDERÍA	1.59m ²
BAÑO	3.09m ²
DORMITORIO	11.47m ²
DORMITORIO	9.47m ²
DORMITORIO PPAL	13.89m ²
BAÑO	4.23m ²
TOTAL	48.09m²

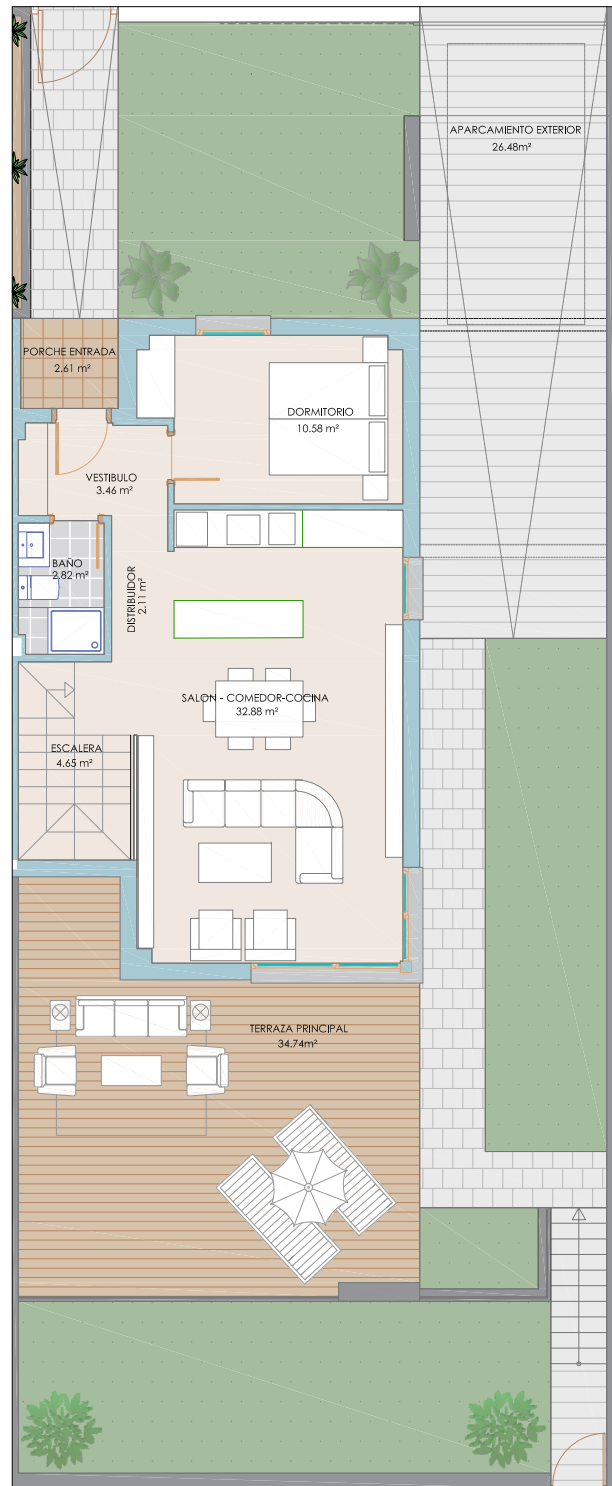
TOTAL SUPERFICIE ÚTIL 141.94m²

TOTAL SUPERFICIE CONSTRUIDA 166.88m²

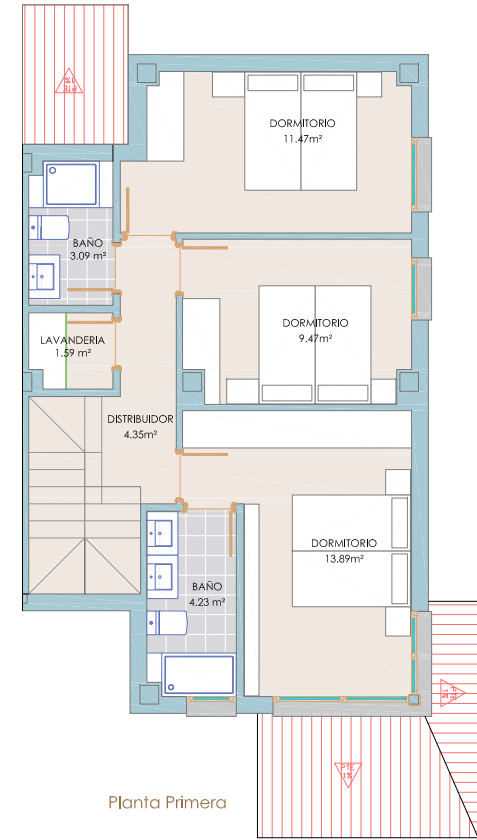
SUPERFICIE TERRAZAS 37.35m²

SUPERFICIE APARCAMIENTO EXTERIOR 26.48m²

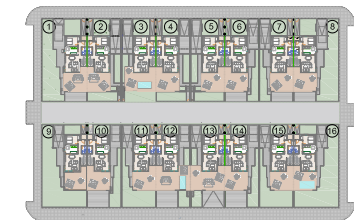
SUPERFICIE PARCELA PRIVATIVA 238.00m²



Planta Baja



Planta Primera



Nota: Se hace constar que las medidas de este plano son aproximadas y que las señalizaciones, muebles, electrodomésticos y aparatos sanitarios, quedan supeclificadas a los que, en definitiva, ordenen los arquitectos o directores de obra. Este plano se entrega a título orientativo y no constituye documento contractual