

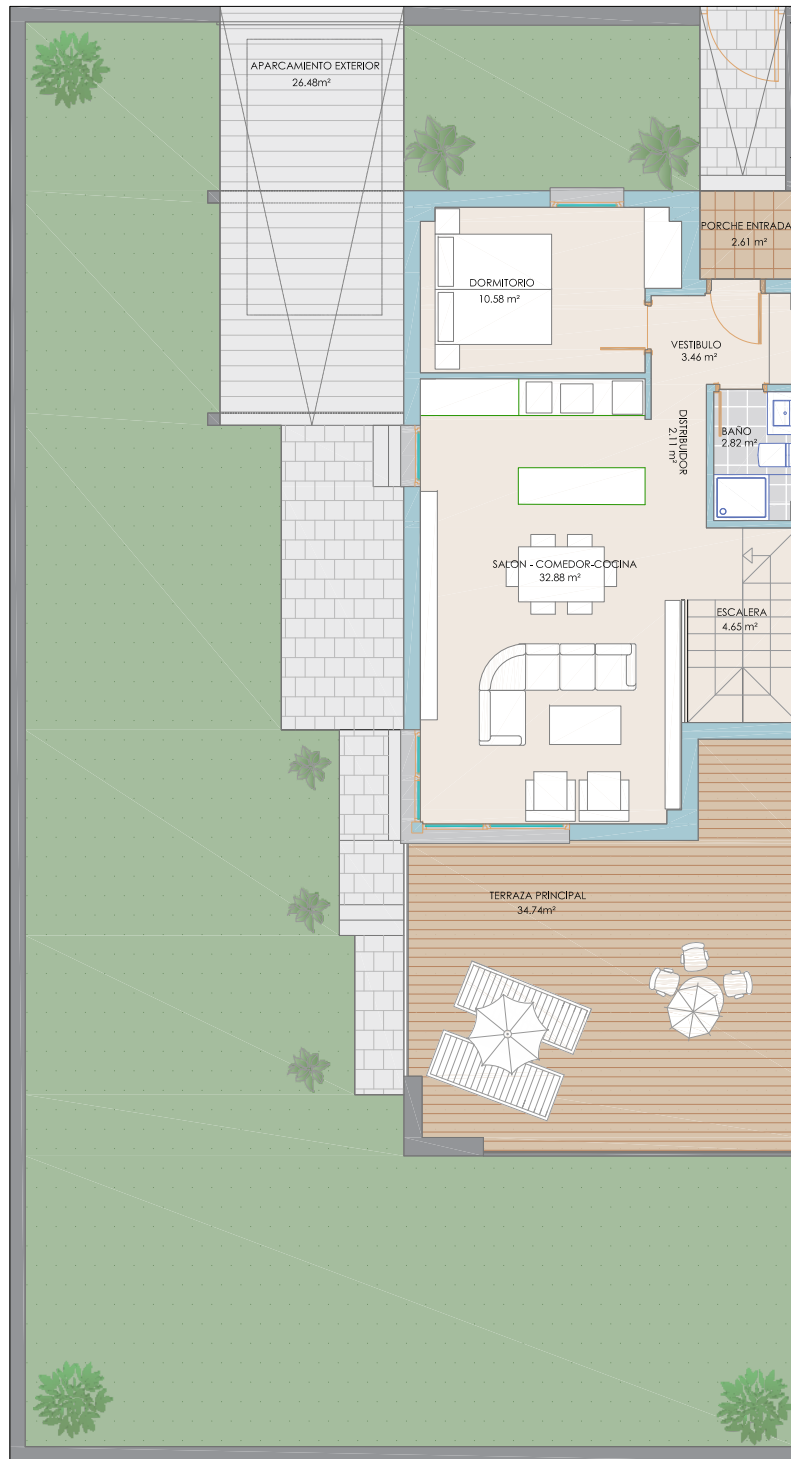
PLANTA BAJA

VESTÍBULO	3.46m ²
DORMITORIO	10.58m ²
DISTRIBUIDOR	2.11m ²
BAÑO	2.82m ²
SALÓN-COMEDOR-COCINA	32.88m ²
ESCALERA	4.65m ²
PORCHE ENTRADA	2.61m ²
TERRAZA PRINCIPAL	34.74m ²
TOTAL	93.85m²

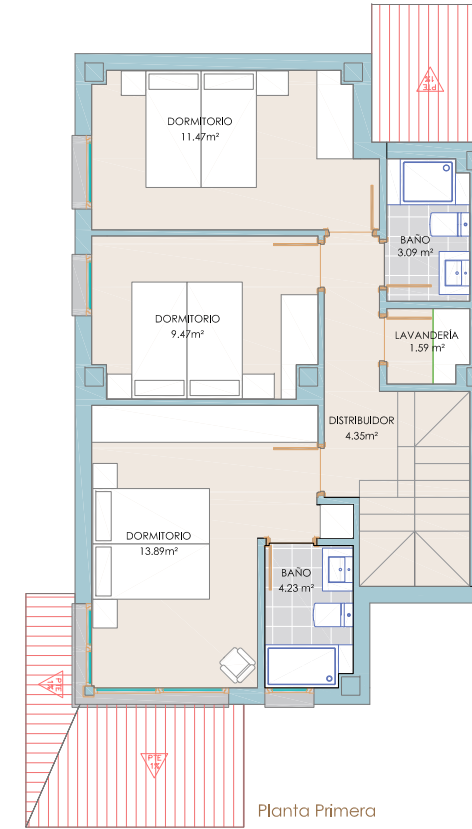
PLANTA PRIMERA

DISTRIBUIDOR	4.35m ²
LAVANDERÍA	1.59m ²
BAÑO	3.09m ²
DORMITORIO	11.47m ²
DORMITORIO	9.47m ²
DORMITORIO PPAL	13.89m ²
BAÑO	4.23m ²
TOTAL	48.09m²

TOTAL SUPERFICIE ÚTIL	141.94m²
TOTAL SUPERFICIE CONSTRUIDA	166.88m²
SUPERFICIE TERRAZAS	37.35m²
SUPERFICIE APARCAMIENTO EXTERIOR	26.48m²
SUPERFICIE PARCELA PRIVATIVA	285.00m²



Planta Baja



Planta Primera

